

EL ABC

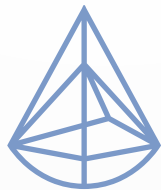
DEL DISEÑO HUMANO

FORMACIÓN GENERAL - NIVEL I

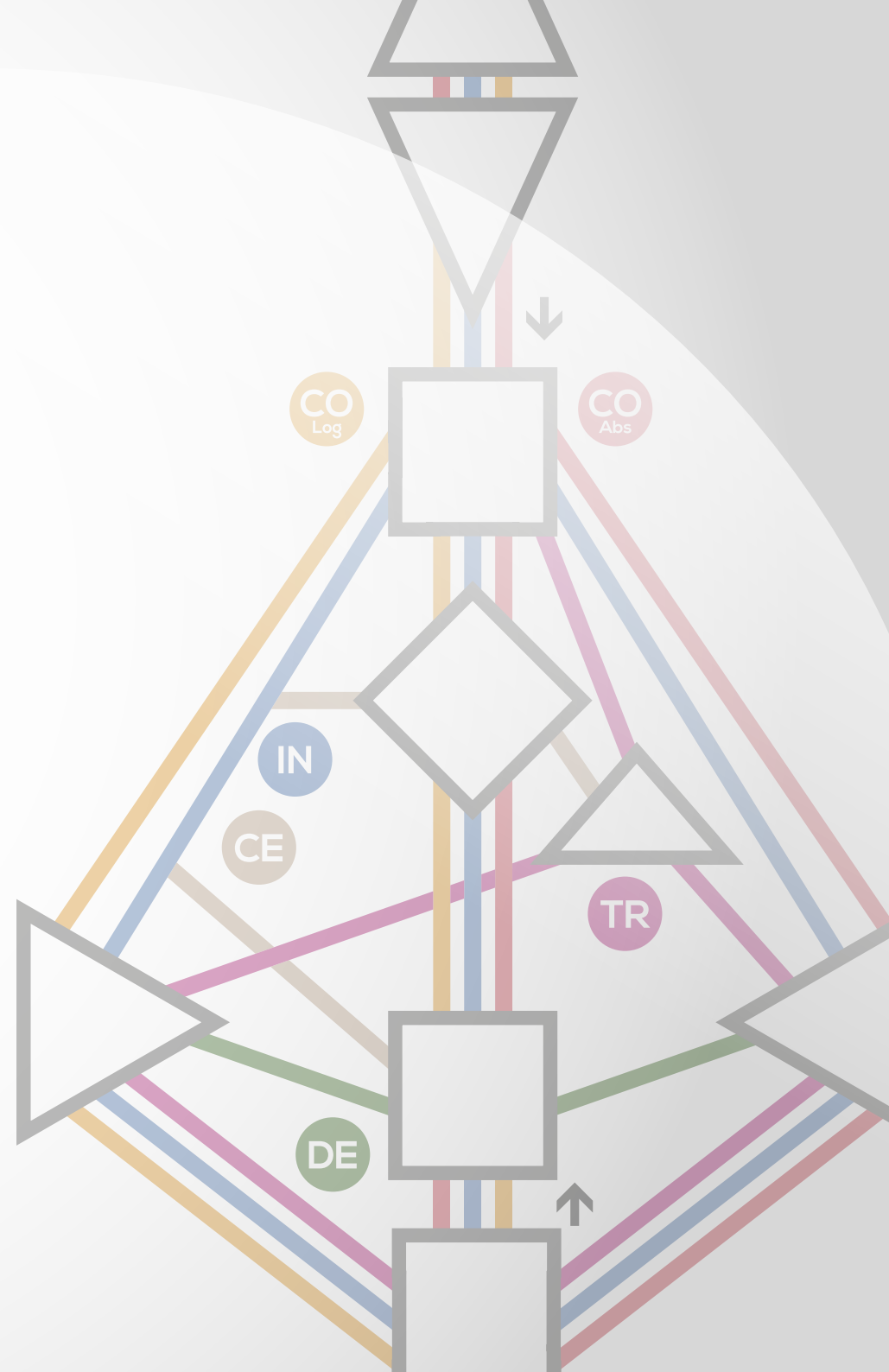
Certificado por la Escuela Internacional
de Diseño Humano

Educación oficial impartida por
AMAYA BLANCO ALZOLA

Del 3 de Noviembre al 19 de Diciembre



THE HUMAN DESIGN LAB



■ Para quienes hayan completado el curso de iniciación **LIVING DESIGN**, la Formación General supone el primer paso para el estudio amplio de la herramienta del **Diseño Humano**.

Comenzaremos abordando la dualidad de nuestro Consciente e Inconsciente, explicando las dinámicas que experimentamos en el encuentro con los acontecimientos de nuestra propia realidad diaria.

El objetivo principal es el de ahondar en la comprensión de las cualidades individuales, socio-colectivas y tribales que definen la condición humana.

Todo ello a lo largo de 8 sesiones online que incluye trabajo individualizado con los diseños de los participantes, y concluye con una sesión práctica para asentar fundamentos.



"A la gente le asusta descubrir quién es realmente, ya que después de todo, los seres humanos no se gustan a si mismos. No contactan fácilmente con su propio valor. La observación lo cambia todo. No es a través del esfuerzo o de tu voluntad como se transforma tu vida."

RA URU HU

Fundador del Diseño Humano

EL ABC

3 NOV AL 19 DIC • ONLINE WORKSHOP

TEMARIO

1ª Sesión: Consciente e Inconsciente.

Entendimiento de la mecánica de nuestro inconsciente, que inadvertidamente nos sorprende, e intentamos reprimir o mantener al margen, aun cuando representa la fuente permanente y efectiva que tanto nos revela acerca de nosotros mismos.

Cómo percibe e interpreta nuestra personalidad a nivel consciente, tanto el mundo exterior, como nuestros propios actos.

La yuxtaposición de consciente e inconsciente nos facilitará una visión global que señala con precisión el grado de facilidad o dificultad que experimenta cada individuo en su experiencia personal, aportando claridad al propio proceso.

Veremos ejemplos prácticos con los diseños de los participantes.

2ª Sesión: Circuitos y Corrientes.

Los diferentes modelos de interdependencia que nos conectan a nuestros semejantes y demarcan nuestra relación con el entorno y nuestra esfera interna puede ser observados a través de los circuitos y corrientes que impulsan la estructura de un diseño:

Integración y auto-potenciación. El origen de la especie.

Centrarse: la iniciación de la propia convicción.

3ª Sesión: El Pulso del Presente.

El saber interno y la potenciación de la individualidad.

Introducción a los cuatro cuartos: Iniciación, Civilización, Dualidad y Mutación.

4ª Sesión: Asegurando el Futuro.

Compartiendo entendimiento. El patrón colectivo lógico.

Introducción al diseño de los mamíferos, plantas, aves, peces, reptiles, insectos, y de la célula.

5ª Sesión: La Experiencia del Pasado.

Compartiendo experiencia. El proceso abstracto.

Introducción al penta y al condicionamiento colectivo.

Influencia transpersonal del grupo.

TEMARIO

6ª Sesión: El Sentimiento de Pertenencia.

Circuitos tribales, necesidad de apoyo y pertenencia al grupo.

Defensa genética: Reproducción y custodia de la especie.

Introducción al Wa y sus implicaciones sociológicas.

La influencia transpersonal del grupo.

7ª Sesión: Las Líneas del Hexagrama.

Acerca de la correlación del ADN e I Ching (Watson y Crick). La estructura del hexagrama: Armonía, resonancia y temáticas de las seis líneas.

La condición personal o transpersonal que le es natural, y qué implica:

Seis líneas de movimiento en el cuerpo y su experiencia diferenciada. Seis estilos de personalidad y su psicología diferenciada.

Veremos ejemplos prácticos con los diseños de los participantes.

8ª Sesión: Taller práctico.

Resumen de las claves prácticas para agilizar y entrenar nuestra capacidad de identificar y contextualizar la información que revela y aporta cada diseño.

Trabajaremos con los diseños de los participantes.



AMAYA BLANCO ALZOLA



Analista y profesora de Diseño Humano.

Alumna directa de Ra Uru Hu, experimenta e investiga la ciencia de Diseño Humano desde 2001; ha sido traductora oficial de programas de certificación especializados del International Human Design School; ha sido ponente y colaboradora en varios eventos internacionales, y ha desarrollado proyectos de investigación acerca del espectro autista en niños desde el enfoque del Diseño Humano.

Sus certificaciones incluyen: Analista de Diseño Holístico, Sistema Primario de Salud y Psicología, Análisis de Relación, Onírico y trastorno del Sueño, Consultoría BG5 de empresa, Especialista en Análisis Familiar y del Desarrollo Infantil.

Ha vivido en siete países y habla cinco idiomas. Se graduó en Vermont, y obtuvo la diplomatura de marketing en ESIC. Estudió cultura y civilización francesa en CUEF Grenoble, y realizó el máster de administración y dirección de empresas del ESCP-Europe, en París, Oxford y Berlín, donde posteriormente atendió la Escuela de Artes Escénicas y acrobáticas Die Etage, que alimentó su curiosidad hacia la anatomía holística y el movimiento.

“No intentes ser diferente,
acepta el hecho de que ya lo eres.”

AMAYA BLANCO ALZOLA

EL ABC

DEL DISEÑO HUMANO

FORMACIÓN GENERAL - NIVEL I

Educación oficial impartida por
AMAYA BLANCO ALZOLA

Tendrá lugar los viernes a las 20:00
A lo largo de 8 sesiones online
del 3 de Noviembre al 19 de Diciembre.

en Aula Virtual a través de:



Adobe® Connect™

Tras tu inscripción recibirás el enlace
de acceso directo al aula virtual interactiva.

CONDICIONES

- Importe de 450€ IVA incluido
(fraccionable en 3 cuotas de 150€)
- 30% de descuento para menores de 30 años
(Importe con descuento: 315€ IVA incluido)
- El precio incluye la grabación de las sesiones
al término del taller.

REQUISITOS PREVIOS

- Haber realizado tu análisis individual y tener cursado el
taller de iniciación LIVING DESIGN.
- Material: Manual de El ABC, disponible en la web de
Human Design Hispania.

INSCRIPCIÓN

- Puedes realizar tu inscripción enviando un email a:
info@thehumandesignlab.com
- o por teléfono llamando al:
717 710 008

